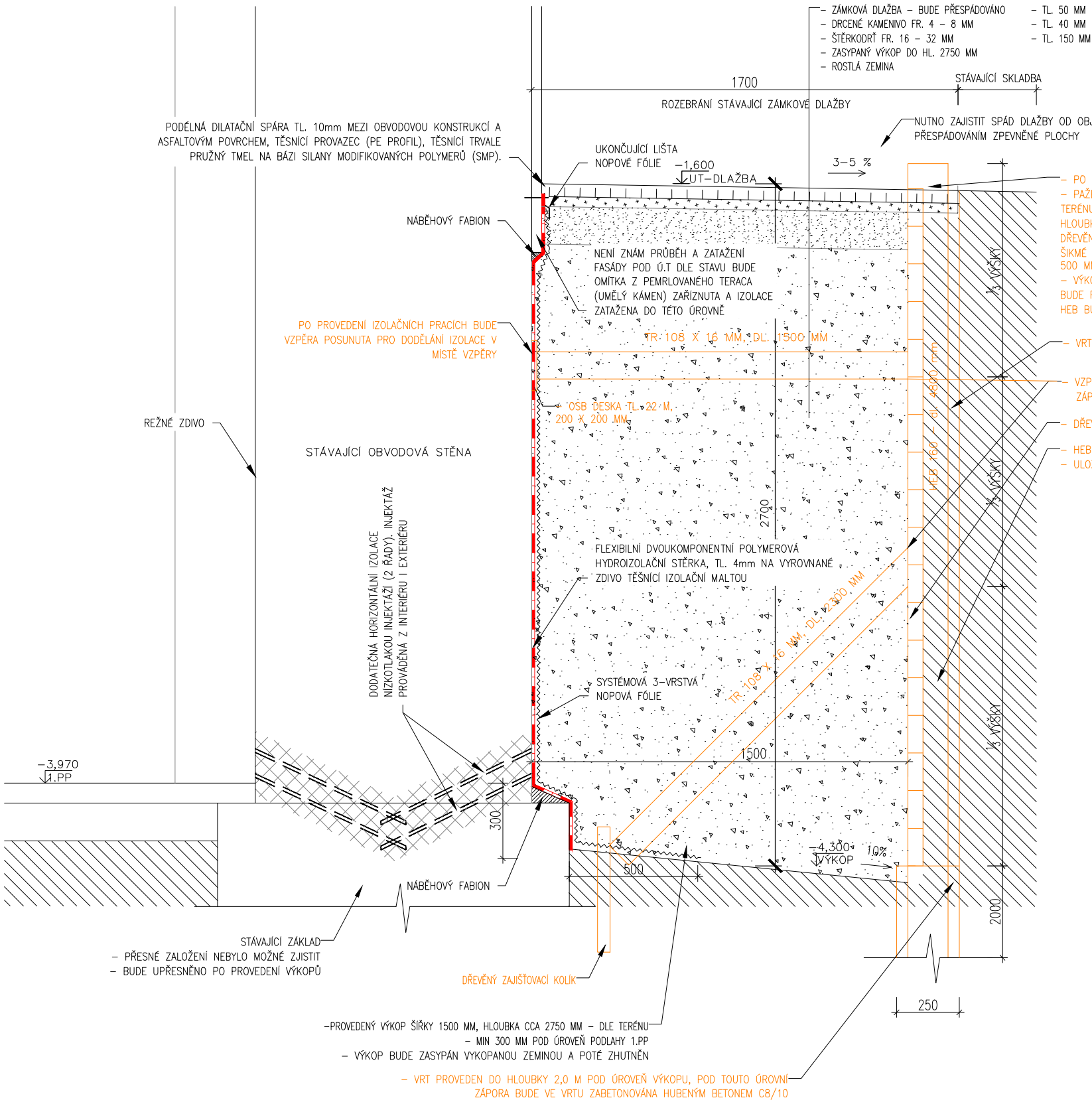
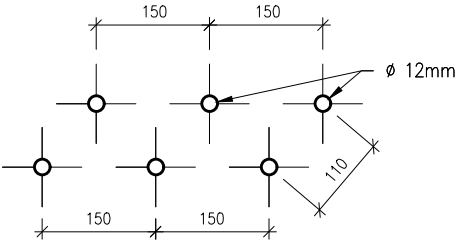


DETAIL B4b – SANACE VLHKÉHO ZDIVA



- ZÁMKOVÁ DLAŽBA – BUDE PŘESPÁDÁVANO
- DRCENÉ KAMENIVO FR. 4 – 8 MM
- ŠTĚRKODŘT FR. 16 – 32 MM
- ZASYPANÝ VÝKOP DO HL. 2750 MM
- ROSTLÁ ZEMINA
- TL 50 MM
- TL 40 MM
- TL 150 MM
- STÁVAJÍCÍ SKLADBA
- NUTNO ZAJISTIT SPÁD DLAŽBY OD OBJEKTU PŘESPÁDOVÁNÍM ZPEVNĚNÉ PLOCHY
- PO DOBU STAVEBNÍCH ÚPRAV BUDE VÝKOP JEDNOSTRANNĚ PAŽEN.
- PAŽENÍ BUDE Z OCELOVÝCH SVLAKŮ HEB 160 (DĚLKA 4,2 – 5,0 M, DLE PRŮBĚHU TERÉNU), ŠIKMÝCH OCELOVÝCH VZPĚR TR 108 X 16 (DĚLKA 1,9 – 2,2 M, DLE HLOUBKY VÝKOPU), VODOROVNÝCH OCELOVÝCH VZPĚR TR 108 X 16 DÉLKY 1,5 M A DŘEVĚNÉ VÝDŘEVY Z DESEK TL. 80 MM A DÉLKY 1500 MM. SVLAKY BUDOU PO 1,5 M. ŠIKMÉ VZPĚRY BUDOU ZAPŘENY DO DŘEVĚNÝCH ZAJIŠŤOVACÍCH KOLÍKŮ 35 X 35 X 500 MM.
- VÝKOP BUDE POSTUPNĚ ZASYPÁVÁN A HUTNĚN A VÝDŘEVA ZÁPOROVÉHO PAŽENÍ BUDE PO STAVEBNÍCH PRACÍCH DEMONTOVÁNA PRO DALŠÍ POUŽITÍ. OCELOVÉ ZÁPORY HEB BUDOU VYTAŽENY A PŘÍPRAVENY K DALŠÍMU POUŽITÍ.
- VRT PRO ULOŽENÍ ZÁPOR, Ø 250 MM
- VZPĚRY (TR 108 X 16) BUDOU PŘÍVAŘENY K ZÁPORĚ (HEB 160)
- DŘEVĚNÁ VÝDŘEVA – DESKY TL. 80 MM, DÉLKY 1,5 M
- HEB 160 DÉLKA 4,2 – 5,0 – DLE TERÉNU,
- ULOŽENO 2,0 M POD ÚROVEŇ VÝKOPU DO VRTU


SCHÉMA ROZMÍSTĚNÍ VRTŮ:



			ČÍSLO SOUPRAVY:
REVIZE Č.	DATUM	ZMĚNA	

**SUDOP BRNO**

SUDOP BRNO, spol. s r.o.
Kounicova 26
611 36 Brno

SUBDODAVATEL:	Ing. Pavel. Zejda, Ph.D. Jezerůvky 525/7,621 00 Brno tel.: +420 776 812 238 E-mail: zejda@zejda-sanace.cz	ODPOVĚDNÝ PROJ., VYPRACOVAL Ing. Pavel Zejda, Ph.D.	
---------------	--	--	---

OBJEDNAVATEL:	Správa železnic, státní organizace, Dílčeděná 1003/7, 110 00 Praha 1 Stavební správa východ (organizační jednotka)		tel. : +420 972 625 804 E-mail: sudop@sudop-brno.cz
PROFESNÍ SKUPINA:	31 Pozemní stavby	VEDOUcí PROF. SKUPINY Ing. Stanislav Kašpárek	GENERÁLNÍ ŘEDITEL Ing. Kamil Chmela
ODPOVĚDNÝ PROJ. ZAKÁZKY Ing. Stanislav Kašpárek	ODPOVĚDNÝ PROJ. PS, SO Ing. Michal Malý	NAVRHL, VYPRACOVAL Ing. Michal Malý	KONTROLOVAL Bc. David Zelený

KRAJ:	Jihomoravský	POVĚŘENÝ OÚ:	Brno	STUPEŇ:	DSP a DPS
BRNO, KOUNICOVA ADM - PD OPRAVA (IV. ETAPA) SO 05 Opravy hydroizolace spodní stavby A. Architektonicko - stavební a stavebně konstrukční řešení				ZAK. ČÍSLO 21006-01-0422	ARCH. ČÍSLO
				MĚŘÍTKO 1:20	POČET FORMÁTŮ 2XA4
				DATUM:	08/2021
Rozsah opravy hydroizolace - Detail B4				ČÁST DOKUM. D.2.2.2.1	PŘÍLOHA 15